



# Notre offre de services aux entreprises

Une offre sur-mesure à destination de votre organisation et de vos salariés



Cofinancé par l'Union européenne

# Notre offre de services aux entreprises

## VOS BESOINS

Faire face à des pics d'activité.

Déployer une politique RSE utile et valorisable.

Améliorer la QVCT de vos collaborateurs



Développer une filière de recrutement locale.

Engager vos collaborateurs autour de projets collectifs et porteurs de sens.

Externaliser des tâches qui ne relèvent pas de votre cœur de métier.

# Notre offre de services aux entreprises



# Notre offre de services aux entreprises

*Un accueil professionnel  
pour une première  
impression réussie.*

**Réception**



# Notre offre de services aux entreprises

*Un accueil professionnel  
pour une première  
impression réussie.*

**Réception**



**Bien-être  
& convivialité**

*Des actions  
originales pour offrir  
un cadre de travail  
agréable.*

# Notre offre de services aux entreprises

*Un accueil professionnel  
pour une première  
impression réussie.*

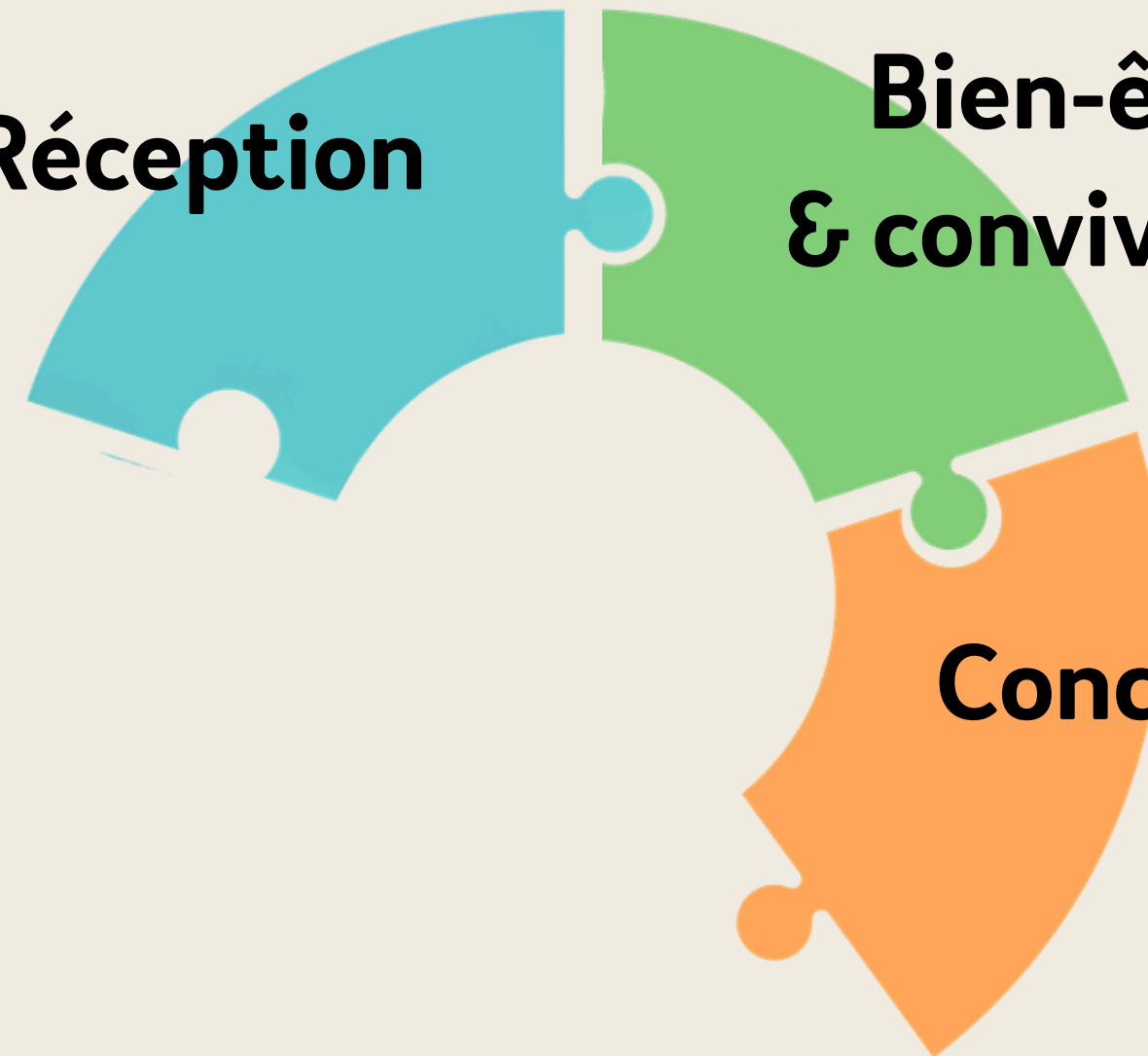
**Réception**

**Bien-être  
& convivialité**

*Des actions  
originales pour offrir  
un cadre de travail  
agréable.*

**Conciergerie**

*Des services sur mesure  
pour répondre aux besoins  
de vos salarié.e.s*



# Notre offre de services aux entreprises

*Un accueil professionnel  
pour une première  
impression réussie.*

**Réception**

**Bien-être  
& convivialité**

*Des actions  
originales pour offrir  
un cadre de travail  
agréable.*

**Conciergerie**

*Des services sur mesure  
pour répondre aux besoins  
de vos salarié.e.s*

**Mobilité douce**

*Des solutions de mobilité durable pour allier  
performance et qualité de vie au travail*

# Notre offre de services aux entreprises

*Un accueil professionnel  
pour une première  
impression réussie.*

**Réception**

**Bien-être  
& convivialité**

*Des actions  
originales pour offrir  
un cadre de travail  
agréable.*

**Support  
opérationnel**

*Un appui opérationnel pour  
répondre à vos besoins  
ponctuels ou récurrents*

**Conciergerie**

*Des services sur mesure  
pour répondre aux besoins  
de vos salarié.e.s*

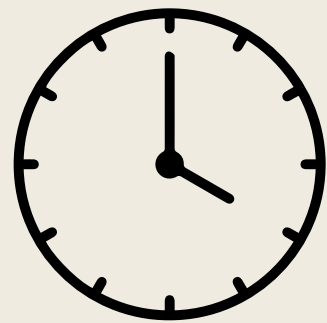
**Mobilité douce**

*Des solutions de mobilité durable pour allier  
performance et qualité de vie au travail*

# Réception

## Comment ça marche ?

Nos équipes accueillent chaque collaborateur et visiteur chaleureusement, elles font le lien entre les visiteurs et les services du site. La relation est soignée pour garantir l'image de marque de nos clients.



Une présence continue ou flexible pour accueillir les collaborateurs en fonction des besoins !



Des formations et des processus de travail éprouvés par les équipes de 13 Avenir, qui anime 3 lieux d'accueil du public dans le 13ème.

# Réception

# Un exemple avec... **accenture**

13 Avenir travaille avec Accenture depuis 2024 sur une prestation sur-mesure : l'accueil de groupes, la mise en place de la visio-conférence et la surveillance de l'événement.

| Dates                 | Nom de l'événement | Lieu          | Horaires de l'événement | Horaires de support 13Avenirs | Event planner Accenture | Commentaires Accenture | Disponibilité Jean Marc | Disponibilité Karima |
|-----------------------|--------------------|---------------|-------------------------|-------------------------------|-------------------------|------------------------|-------------------------|----------------------|
| lundi 5 janvier 2026  | Journée d'accueil  | Lounge entier | 17h00 - 18h30           | 16h30-18h30                   | Natacha Marchand        |                        |                         | OK                   |
| Mi Janvier            | Green              |               |                         |                               |                         |                        |                         |                      |
| lundi 19 janvier 2026 |                    |               |                         |                               |                         |                        |                         | OK                   |
| lundi 2 février 2026  |                    |               |                         |                               |                         |                        |                         | OK                   |
| lundi 16 février 2026 |                    |               |                         |                               |                         |                        |                         | OK                   |
| jeudi 19 février 2026 | Atwo               |               |                         |                               |                         |                        |                         | OK                   |
| lundi 2 mars 2026     | J                  |               |                         |                               |                         |                        |                         |                      |
| lundi 16 mars 2026    | J                  |               |                         |                               |                         |                        | OK                      |                      |
| Avril                 | Semaine            |               |                         |                               |                         |                        | OK                      |                      |
| lundi 13 avril 2026   | Journée d'accueil  | Lounge entier | 17h00 - 18h30           | 16h30-18h30                   | Natacha Marchand        |                        | OK                      |                      |

Un planning à la carte, défini par Accenture et un document partagé pour faciliter la communication : 2 à 3 prestations par mois, pendant 2 à 4 heures, 13 Avenir s'adapte au besoin ponctuel d'Accenture.

# Bien-être & convivialité

## Comment ça marche ?

Teambuildings, ateliers créatifs, balades découvertes, ateliers bien-être, sensibilisation au réemploi, sport et gym douce... 13 Avenir pimente le quotidien de vos collaborateur.ice.s !



Les habitants-salariés de 13 Avenir et les partenaires locaux sont autant de talents **100% 13ème** qui font vivre des moments uniques et conviviaux à vos collaborateur.ice.s.

# Bien-être & convivialité

Un exemple avec...



Notre jeu de piste a conquis Natixis ! Une dizaine d'équipes ont participé et approuvé l'expérience. Entre rapidité, observation et orientation, plongez dans une découverte originale et dynamique du 13ème !



# Conciergerie

# Comment ça marche ?

Pressing, cordonnerie, livraison de colis, retouches couture, livraison de paniers de légumes, livraison de pain frais et de viennoiseries... La conciergerie est à la disposition de vos salariés !



Présents tous les jours dans vos locaux, nos concierges font pleinement partie de votre organisation.

Nos cyclo-logisticiens font le lien entre vos salariés et les artisans du quartier avec soin et efficacité.

# Conciergerie

## Un exemple avec... PARIS

Fatou et Aïda, présentes de 11h à 14h du lundi au vendredi, répondent aux besoins des Agents de la Ville : pressing, cordonnerie, livraison de paniers de légumes... Elles enregistrent les demandes, font le lien avec la logistique, et s'occupent de l'encaissement des prestations.



**+700**

**Services rendus  
en 2025**

**375**

**Utilisateurs  
actifs**

**95%**

**des utilisateurs  
satisfaits**

La proximité de la conciergerie ainsi que les  services proposés me rendent la tâche plus facile.

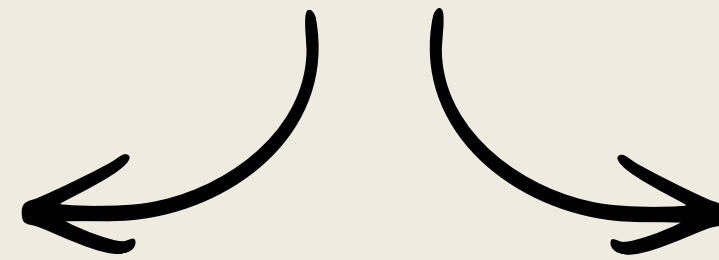
# Mobilité douce Comment ça marche ?

13 Avenir s'engage à rendre la mobilité douce simple et accessible à votre structure.



## Entretien des flottes de vélos

Fréquence d'intervention récurrente ou à la carte : construisons l'offre ensemble !



## Ateliers de co-réparation

Nos réparateurs vélos se déplacent avec leur matériel sur un créneau d'1h30 à une journée !



# Mobilité douce

## Un exemple avec...



Chaque année, le groupe BPCE fait confiance à 13 Avenir pour mobiliser ses collaborateurs autour de plusieurs ateliers de réparation vélos lors de deux événements annuels : Mai à vélo et la semaine européenne de la mobilité.

EUROPEAN MOBILITY WEEK  
16-22 SEPTEMBER 2026

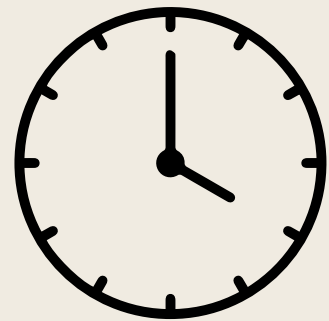


En mai et en septembre 2025, 13 Avenir a réparé ou révisé plus de 60 vélos sur 3 sites différents du groupe BPCE dans le 13ème.

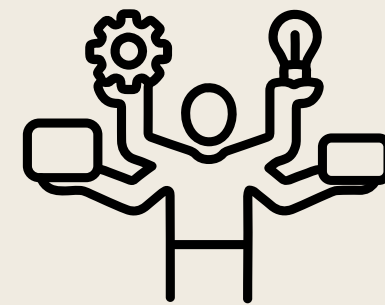
# Support opérationnel

## Comment ça marche ?

I3 Avenir permet aux organisations de se concentrer sur leur cœur de métier en assurant un soutien opérationnel fiable et flexible en appui des équipes, ou en gestion des sites : petite maintenance, factotum, appui événementiel, appui logistique, vérification des espaces reprographie, remplacement des bombonnes à eau, etc.



Besoins ponctuels ou récurrents



Diversité des missions : nos équipes s'adaptent !

# Support opérationnel

Un exemple avec...



Mustapha s'est rendu dans les locaux de Eau de Paris une demi-journée par semaine pendant plusieurs années pour prendre en charge des missions diverses : maintenir les espaces reprographie en ordre, déplacer les bennes à papier, réaliser la révision des vélos mis à disposition des salarié.e.s, ou encore anticiper un déménagement !



# Pourquoi choisir 13 Avenir ?

**Approche et  
principes d'action**



# Laboratoire d'innovation sociale

## NOTRE VISION

Nous croyons en la nécessité d'une mobilisation collective à l'échelle des territoires, associant l'action publique, la créativité entrepreneuriale et le pouvoir d'agir des habitants pour mettre fin au chômage de longue durée et garantir à tous le droit à un emploi digne.

## NOTRE MISSION

Véritable laboratoire d'expérimentation, 13 Avenir a pour mission d'inventer, avec ses salariés et les acteurs du territoire, une nouvelle manière de travailler qui rende possible le droit à l'emploi pour tous.

## NOTRE OBJECTIF OPERATIONNEL

Proposer à tous les habitants du quartier, au chômage de longue durée et volontaire pour travailler, un emploi digne et inclusif, révélateur du potentiel de chacun et répondant aux besoins non satisfaits du territoire.

**65**  
salarié.es  
conventionné.es

**22 %**  
de salarié.es  
porteurs de  
handicap

**4 années**  
de chômage en  
moyenne avant  
d'intégrer 13 Avenir

**509 000€**  
produits d'activité

# Pourquoi choisir 13 Avenir ?

1

## **Des services sur-mesure et de qualité**

Des équipes flexibles pour vous apporter le “coup de main” dont vous avez besoin.

2

## **Une démarche 100 % responsable**

Une démarche créatrice d'emplois et respectueuse de l'environnement.

3

## **Un service accessible à deux pas de chez vous**

Au pied de vos bureaux : des équipes disponibles et réactives, des tarifs adaptés.

4

## **La contribution à un projet d'envergure nationale**

Soutenir 13 Avenir c'est soutenir un projet national de droit à l'emploi : déjà 5 600 emplois créés dans le cadre de l'expérimentation Territoires zéro chômeur de longue durée à l'échelle nationale depuis 2017

# Travailler avec I3 Avenir

Les grands principes qui guident notre manière de fonctionner



## Co-création

Nous réfléchissons ensemble à la meilleure façon d'apporter de la valeur à votre entreprise : repérer les besoins non couverts et les prestations qui pourraient être sous-traitées au sein de votre organisation.



## Convivialité

La convivialité est au cœur des valeurs de notre association. Nous veillons à bâtir avec nos partenaires des relations fondées sur la confiance et la qualité.



## Proximité

Nous co-construisons avec nos partenaires des activités en circuits courts, pensées pour être utiles aux territoires, soutenir une dynamique collective et favoriser la rencontre et le partage entre habitants.

# Travailler avec I3 Avenir

Imaginons ensemble la solution qui vous ressemble



## Premiers échanges

Présentations mutuelles, organisation d'une visite de nos sites et d'une rencontre avec nos salariés pour tisser dès le départ de la collaboration une relation de confiance et de proximité.



## Co-crédation

Nous imaginons ensemble la solution qui vous ressemble en vous aidant à repérer les besoins non couverts par vos salariés et les prestations qui pourraient être sous-traitées.



## Production

Réalisation du ou des service(s) sur-mesure par les équipes de I3 Avenir, sous la supervision d'un coordinateur de l'équipe d'encadrement.



## Accompagnement & conseil

Suivi de proximité, comité de pilotage réguliers, réunion de débrief.



# Contactez-nous !



**Margaux Beauvier**

Directrice Opérationnelle

06 64 22 53 97

[margaux.beauvier@13avenir.fr](mailto:margaux.beauvier@13avenir.fr)



**Maximilien Tutard**

Responsable Partenariats Stratégiques et Innovation Sociale

06 65 19 31 07

[maximilien.tutard@13avenir.fr](mailto:maximilien.tutard@13avenir.fr)



# Pour en savoir plus...

**...Sur l'expérimentation  
"Territoire zéro chômeur de  
longue durée"**

**...Sur I3 Avenir**

# Acteur pionnier d'une expérimentation nationale de lutte contre la privation d'emploi

13 Avenir est une entreprise à but d'emploi (EBE) créée dans le 13e arrondissement de Paris, avec le soutien de la ville de Paris, dans le cadre de Territoire Zéro chômeur de longue durée, une expérimentation nationale visant à garantir un droit effectif à l'emploi pour les personnes qui en sont durablement privées.



**83**  
territoires qui  
participent à  
l'expérimentation

**92**  
entreprises  
créées dans  
toute la France

**5 600**  
personnes  
recrutées dans  
toute la France

**116**  
personnes recrutées  
par 13 Avenir dans le  
13e arrondissement

## Les spécificités des contrats en EBE



CDI



Non sélection  
à l'embauche



Temps de travail  
choisi

# Notre territoire d'action

Au service de celles et ceux qui vivent et travaillent sur le territoire



Implantée dans le 13e arrondissement de Paris, 13 Avenir embauche des personnes ayant été privées d'emploi durablement et habitant les quartiers prioritaires Bédier-Boutroux et Oudiné-Chevaleret.

## Les lieux ouverts au public

**Plan Libre**  
Tiers-lieu de quartier  
12 rue Cantagrel

**Comptoir Patay**  
QG des aînés  
20-22 rue de Patay

**Comptoir Bédier**  
QG des familles  
11 avenue Joseph Bédier

# Créateur de services d'utilité territoriale

## Quatre pôles d'activité



### RÉEMPLOI

Upcycling de bois et textiles destinés au rebut

Ressourcerie généraliste

**2,9 tonnes de textile collectées**



### SOLIDARITÉ

Campagnes d'accès aux droits en porte-à-porte  
Lutte contre l'isolement des seniors  
Médiation numérique

**3 700 services rendus aux habitants du quartier**



### SERVICES AUX ENTREPRISES

Un panel de services adaptés à vos besoins et à ceux de vos salarié.e.s

**130 animations organisées à Paris**



### ALIMENTATION

Traiteur de proximité  
Cantine de quartier  
Gestion de lieux de convivialité

**5 000 repas servis**